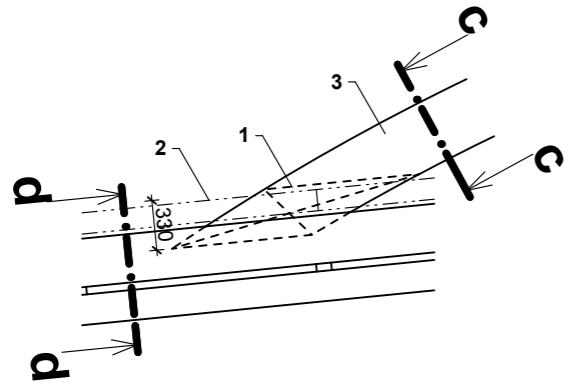
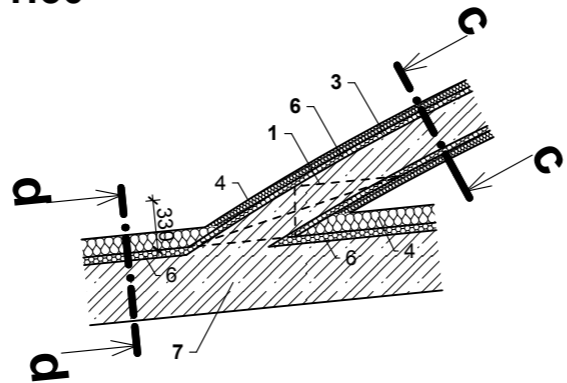


DETAIL D7 - PROSTUP ŽB KONSTRUKCÍ OBLOUKŮ
1:50, 1:25

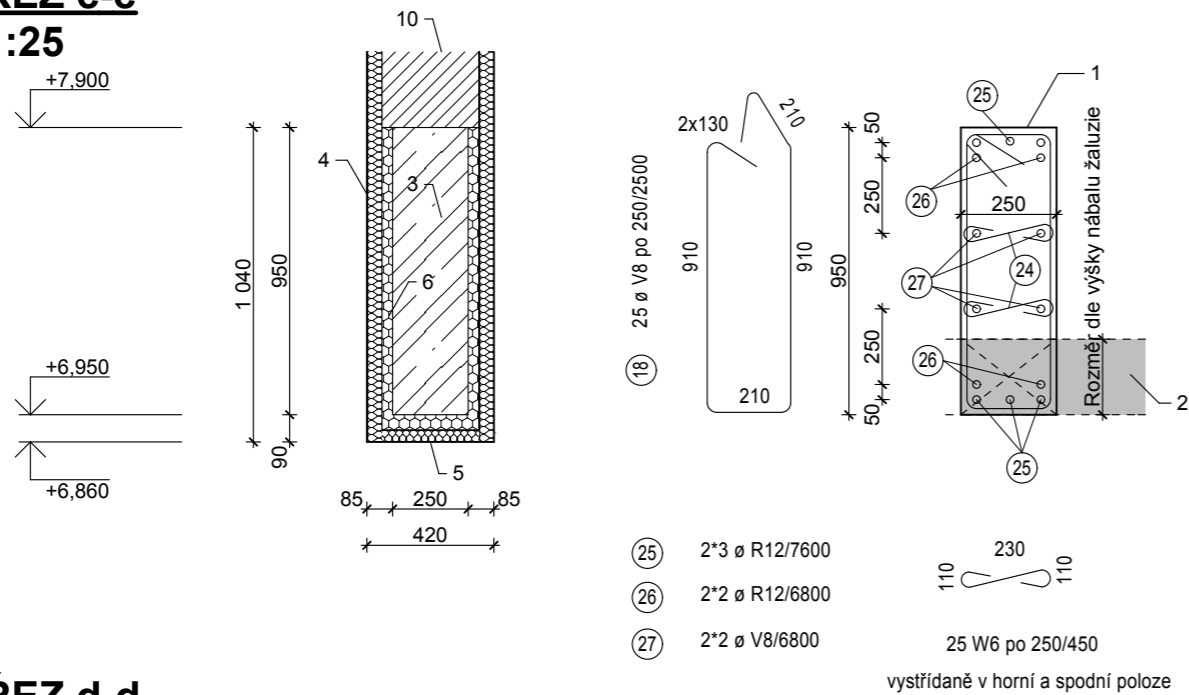
PŮDORYSNÝ ŘEZ a-a
1:50



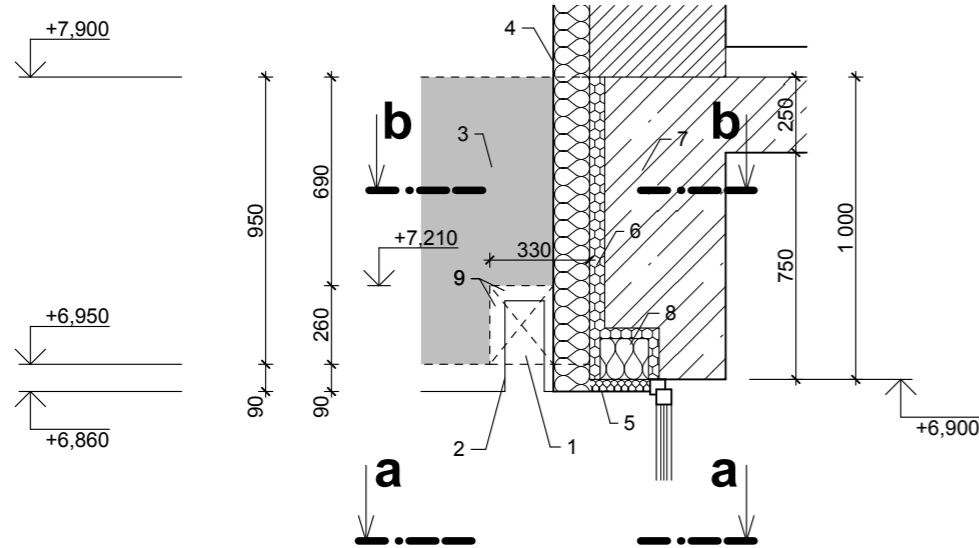
PŮDORYSNÝ ŘEZ b-b
1:50



ŘEZ c-c
1:25



ŘEZ d-d
1:25




LEGENDA

- 1 - VE VYZNAČENÉM PROSTORU ŽB PRŮVLAKU BUDE VE 2.NP, PŘED PROVÁDĚNÍM ETICS, ODHALENÁ SPODNÍ VÝZTUŽ PRO OVĚŘENÍ UMÍSTĚNÍ, POČTU KS A PRŮMĚRU OCELOVÉ VÝZTUŽE. POKUD SE VŠE BUDE SHODOVAT S DOKUMENTACÍ SKUTEČNÉHO PROVEDENÍ OBJEKTU AKUTNÍ MEDICÍNY BUDE PROVEDENA DRÁŽKA O ROZMĚRECH POTŘEBNÝCH PRO ULOŽENÍ NÁBALŮ VENKOVNÍCH ŽALUZIÍ, KTERÉ URČÍ JEJICH DODAVATEL. ZÁROVEŇ NESMÍ BÝT DANOU DRÁŽKOU PŘERUŠENA VÝZTUŽ č. 27 a 24.
- POKUD SE POLOHA, POČET KS NEBO PRŮMĚR OCELOVÉ VÝZTUŽE BUDE LIŠIT OD DOKUMENTACE SKUTEČNÉHO PROVEDENÍ, MUSÍ BÝT DALŠÍ POSTUP ODSOUHLASEN STATIKEM A PROJEKTANTEM.
- 2 - NÁBAL VENKOVNÍ ŽALUZIE S KRYCÍM PLECHEM.
- 3 - STÁVAJÍCÍ ŽB PRŮVLAK OBLOUKU.
- 4 - ETICS S TEPELNOU IZOLACÍ Z MINERÁLNÍCH VLÁKEN tl. 120mm a 50mm.
- 5 - ETICS NADPRAŽÍ S TEPELNOU IZOLACÍ Z MINERÁLNÍCH VLÁKEN tl. 40mm.
- 6 - STÁVAJÍCÍ TEPELNÁ IZOLACE LIGNOPOR tl. 50mm a 35mm.
- 7 - STÁVAJÍCÍ ŽB PRŮVLAK OBJEKTU AKUTNÍ MEDICÍNY.
- 8 - KAPSA PO PŮVDNÍCH ROLETÁCH ZATEPLENA TEPELNOU IZOLACÍ Z MINERÁLNÍCH VLÁKEN (POUZE VE 2.NP).
- 9 - S ČELNÍ A VRCHNÍ STRANY NÁBALŮ ŽALUZIÍ BUDE KAPSA V ŽB PRŮVLAKU ZATEPLENA MINERÁLNÍ VATOU tl. 50mm.
- 10 - NADEZDÍVKA ŽB PRŮVLAKU Z CIHELNÝCH TVÁRNIC

POZNÁMKA

SCHÉMA VÝZTUŽE JE PROVEDENO NA ZÁKLADĚ DOKUMENTACE SKUTEČNÉHO PROVEDENÍ OBJEKTU AKUTNÍ MEDICÍNY, KTERÝ BYL POSKYTNUT INVESTOREM STAVBY.

±0,000=ÚROVEŇ PODLAHY 1.NP

Název stavby:				RÚE OBJEKTU AKUTNÍ MEDICÍNY SVITAVSKÉ NEMOCNICE			
Místo stavby:				k.ú. Svitavy-předměstí, p.č.st. 548/3			
Stavebník:				Svitavská nemocnice a.s., Kollárova 7, 568 02 Svitavy			
Generální projektant: APOLO CZ s.r.o. , Tyršova 155		 <div>APOLo CZ s.r.o. Tyršova 155, 572 01 Polička + 420 461 722 204 apoloc@apolocz.cz www.apolocz.cz</div>		Autorizační razítko: 			
Autor návrhu: -----							
HIP: Josef Findejs							
Projektant: Miroslav Stejskal							
Zodp. projektant: Ing. Martin Kozáček							
Kraj: Pardubický	Formát: 2 A4	Číslo zakázky: P0813					
Stav. úřad: Svitavy	Revize: 00	Datum: VI.13					
Stupeň PD: DOKUMENTACE PRO PROVEDENÍ STAVBY							
Objekt: D1-01 OBJEKT AKUTNÍ MEDICÍNY				Označení přílohy: D1-01-1.18			
Část: D1-01-1 ARCHITEKTONICKO STAVEBNÍ ŘEŠENÍ				Číslo paré:			
Obsah přílohy: DETAIL D7				Měřítko: 1:50 1:25			